



**BJ-ZAO261226**

# HAPPY NEW YEAR 2027 THE BETTER ZAO SNOW MONSTER

SHIONO YU ONSEN 1 คืน

\*\*สุดพิเศษออนเซนส่วนตัวในห้อง\*\*

26 ส.ค. 69 - 03 ม.ค. 70

105,900

กิจกรรม ณ ลานสกี

กิจกรรมเก็บสตอเบอรี่

มังกรเหาะขึ้นเขาซาโอะ

วัดซาเซเอโดะ

ROKKASEN พรีเมียม

☁️ ออนเซน 4 คืน 🧳 นน.กระเป๋า 1 ใบ / 23 กก. ☀️ **9Days 6Night**

ศาลเจ้าโทโฮกุ | หมู่บ้านโอจิคุ | ชมปีศาจหิมะ SNOW MONSTER | กินชังออนเซน | ล่องเรืออ่าวมัตสึชิม่า  
วัดโกไดโดะ | หมู่บ้านสุนัขจิ้งจอกซาโอะ | ซอปปิงอิจิมังโจ | ชาโนะพรีเมียมเอ้าท์เล็ต | กินซ่า | ห้างไดเวอร์ซิตี(กันดั้ม)

🏠 อิสระห้องพัก/ซื้อทัวร์เสริมดีสนีย์ [เดินทางโดยรถไฟไม่รวมค่ารถไฟในการเดินทาง]

# HIGHLIGHT



เก็บสตอเบอร์รี่นิกโก้



SNOW MONSTER  
ปีศาจหิมะ



เล่นสโนว์ทูบ



หมู่บ้านโบราณโอะอุจิจุด



กินชังออนเซน



หมู่บ้านสุนัขจิ้งจอก



ล่องเรืออ่าวมัตสึชิม่า



ศาลเจ้าโทโฮกุ



สายการบินไทย บริการทุกระดับประทับใจ FULL SERVICE

TG 682 (23.15)

**BKK**

กรุงเทพฯ

→ **ไป** →

TG 682 (06.55)

**HND**

ฮานดะ(โตเกียว)

TG 661 (00.20)

**HND**

ฮานดะ(โตเกียว)

→ **กลับ** →

TG 661 (05.25)

**BKK**

กรุงเทพฯ



พิเศษห้องออนเซนส่วนตัว  
สำหรับทุกห้องพัก  
SHIO NO YU ONSEN RENGETSU  
1 คืน

## TOHOKU



RECOMMENDED



ปิ้งย่างพรีเมียม  
เนื้อคุณภาพ  
ร้านrokkasen



บุฟเฟ่ต์  
ชาบูสโตล์ญี่ปุ่น



เมนูท้องถิ่นขึ้นชื่อกับเมนู  
"หอยนางรมมัตสึชิมะ  
และสึนอวเซนโด้"



ออนเซน  
3 คืน



ป้าดื่มฟรี  
วันละ 1ขวด



น้ำหนักขากลับ  
1 ใบ 23 กก



บิน  
ฟลูเซอร์55



15 ท่าน  
ออกเดินทาง



4 ดาว  
มาตรฐานญี่ปุ่น



พักใจกลาง  
แหล่งช้อปปิ้ง



ไม่บังคับ  
ทิปโถด



ไซดกรุ๊ป  
20 ท่านเท่านั้น



ไม่ลง  
ร้านช้อปปิ้ง

กำหนดการเดินทาง	ผู้ใหญ่พักห้องละ 2 ท่าน	เด็กมีเตียงพักกับผู้ใหญ่ 1-2 ท่าน[อายุ 7-12 ปี]	เด็กไม่มีเตียงพักกับผู้ใหญ่ 2 ท่าน[อายุ 2-6 ปี]	พักเดี่ยวเพิ่ม	JOINLAND
26ธ.ค.- 03 ม.ค. 2569 วันหยุดเทศกาลปีใหม่	105,900.-	102,900.-	95,900.-	14,900.-	75,900.-
**หมายเหตุ ราคานี้เป็นราคารวมภาษีน้ำมัน 8,000 บาท ณ วันที่ 4 มิ.ย.69 กรณีออกตัวก่อนการเดินทางแล้วมีการปรับเปลี่ยนราคาน้ำมันตามสถานการณ์โลกทางบริษัทของสวนสิทธิ์ในการเก็บค่าใช้จ่ายเพิ่มเติมตามการเปลี่ยนแปลงของภาษี ณ วันนั้น**					

วันที่	โปรแกรมการเดินทาง	เช้า	บ่าย	ค่ำ	โรงแรม
1	กรุงเทพฯ-สนามบินสุวรรณภูมิ	-	-	-	
2	สนามบินฮาเนดะ-เมืองนิกโก้-ศาลเจ้าโทโชคุ-หมู่บ้านญี่ปุ่นโบราณโออุจิคุคุ-แช่น้ำแร่	✈	L	H	ONYADO TOHO HOTEL 
3	วัดซาเซเอโดะ-กิจกรรมเก็บสตอเบอร์รี่-หมู่บ้านโบราณ กินซังออนเซน-แช่น้ำแร่	B	L	H	TENDO ONSEN HOTEL 
4	นั่งกระเช้าขึ้นเขาซาโอะ(ชมปีศาจหิมะ SNOW MONSTER)-เมืองเซนได-ช้อปปิ้งอิบิงโจ	B	L	X	MONTEREY SENDAI HOTEL  ★★★★★
5	ล่องเรืออ่าวมัตสึชิม่า-วัดโกโตโดะ-หมู่บ้านสุนัขจิ้งจอกซาโอะ-แช่น้ำแร่ **พิเศษ ออนเซนส่วนตัวในห้องสำหรับทุกท่าน**	B	L	H	SHIO NO YU ONSEN RENGETSU 
6	สนุกกับกิจกรรมสโนว์บูท ณ ลานสกี-ซาโนะพรีเมียมเอ๊าท์เล็ท-เมืองโตเกียว ปิ้งย่างพรีเมียมROKKASEN	B	L	D	GROOVE SHINJUKU HOTEL  ★★★★★
7	อิสระช้อปปิ้งหรือซื้อทัวร์เสริมดีสนีย์แลนด์ [วันอิสระไม่ใช้รถบัส เดินทางโดยรถไฟไม่รวมค่ารถไฟในการเดินทาง]	B	X	X	GROOVE SHINJUKU HOTEL  ★★★★★
8	ช้อปปิ้งกินซ่า-ห้างไดเวอร์ซิตี(กันดั้ม)-สนามบินฮาเนดะ	B	X	X	
9	กรุงเทพฯ	✈			

### วันที่หนึ่ง : กรุงเทพฯ – สนามบินสุวรรณภูมิ

19.00 น. นัดหมายพบกันที่สนามบินสุวรรณภูมิ ประตูหมายเลข 2-3 เคาเตอร์ C สายการบินไทย จุดนัดพบ บ่ายบริษัททัวร์ เจ้าหน้าที่บริการช่วยเหลือสัมภาระและกระเป๋าเดินทาง

เที่ยวบินขาไป TG682 BKK-HND 23.15-06.55

เที่ยวบินขากลับ TG661 HND-BKK 00.20-05.25

**\*\* การจัดที่นั่งของกลุ่มเป็นไปตามเงื่อนไขของสายการบิน ทางทัวร์ไม่สามารถจัดที่นั่งได้ \*\***

\*\* บริการท่านด้วยอาหารแบบ FULL SERVICE โหลดสัมภาระรวมน้ำหนักขาไปท่านละ 1 ใบ 23 กก



23.15 น. ออกเดินทางสู่สนามบินฮาเนดะ (โตเกียว) ด้วยเที่ยวบิน TG 682 สายการบินไทย

\*\*\*สำคัญสำหรับการจองตั๋ว สำหรับอาหารทุกมื้อรบกวนทุกท่านในขณะโปรดระบุรายบุคคลว่าไม่ทานเนื้อวัว / เนื้อหมู / ปลาดิบ / มังสวิรัติ / หรือ แพ้อาหารประเภทใดบ้าง มีผลต่อการจัดอาหารให้ในบางมื้อที่เป็นอาหารท้องถิ่นที่ไม่สามารถเปลี่ยนแปลงหน้างานได้ \*\*\*

วันที่สอง: สนามบินฮาเนดะ – เมืองนิกโก้ – ศาลเจ้าโทโชกุ – หมู่บ้านญี่ปุ่นโบราณโออุจิจูกุ – แชน้ำแร่

06.55 น. ถึง สนามบินฮาเนดะ (โตเกียว) ประเทศญี่ปุ่น นำท่านผ่านตรวจคนเข้าเมืองเป็นที่เรียบร้อย ใช้เวลาเดินทางประมาณ 2.30 ชม (184 กม.) ศาลเจ้าโทโชกุ ศาลเจ้าที่สร้างเพื่อเป็นสถานที่ฝังศพโชกุนโตกูงาวะ ที่เก่าแก่นับ 4 ศตวรรษ ตั้งแต่สมัยโชกุนโตกูงาวะ อียะฮะสึ ชมสถาปัตยกรรมไม้แกะสลักที่วิจิตรตระการตาทั้งสวยงามในแง่ของศิลปะและที่แฝงแง่มุมทางปรัชญา ภายในบริเวณของศาลเจ้าที่หรรษาแห่งนี้ ประกอบด้วยอาคารมากกว่า 12 หลัง ตั้งอยู่ท่ามกลางผืนป่าที่งดงาม อาคารต่างๆ ได้รับการตกแต่งด้วยงานไม้แกะสลักที่สวยงามและขึ้นชื่อ อาทิเช่น รูปสลักไม้ลิงปิดหู ปิดตาม ปิดปาก, แมวนอน, หรือรูปสลักช้างที่ศาลเจ้าแห่งนี้ถือเป็นสถานที่ที่งดงามและอลังการณได้รับการขึ้นทะเบียนจากองค์การยูเนสโกให้เป็นหนึ่งในมรดกโลกทางวัฒนธรรมอีกด้วย



กลางวัน รับประทาน อาหารกลางวัน ณ ร้านอาหารญี่ปุ่น

ใช้เวลาเดินทางประมาณ 2.10 ชม (98 กม.) หมู่บ้านญี่ปุ่นโบราณโออุจิจูกุ เป็นเมืองบนเส้นทางการค้าอาอิซุนิชิโคโดะ ซึ่งเชื่อมต่อเมืองอิซุกับนิกโก้ในช่วงสมัยเอโดะ ปัจจุบันนี้บ้านสไตล์ญี่ปุ่นแบบมุงหลังคายังคงรักษา

ไว้เป็นอย่างดี และดัดแปลงเป็นร้านค้า ร้านอาหาร และบ้านพักแบบโฮมสเตย์ต่างๆ อาหารยอดนิยมคือ บะหมี่โซบะ และปลาเทร้าต์ย่าง ให้ท่านได้เดินชมเมืองตามอัยยาศัย



ใช้เวลาเดินทางประมาณ 1 ชม (46 กม.)

ค่ำ รับประทานอาหารเย็น ณ ห้องอาหารโรงแรม



เข้าพัก ณ โรงแรม ONYADO TOHO HOTEL หรือเทียบเท่า 

หลังจากรับประทานอาหารให้ท่านได้ผ่อนคลาย ความเมื่อยล้ากับการช้อปปิ้งตามอัยยาศัย

**\*\*กรณีที่พักออนเซนรบกวนลูกค้าแจ้งล่วงหน้าหากไม่สามารถนอนพื้นหาตามิได้ หรือต้องการริเคสเตียง เนื่องจากที่พักออนเซนส่วนใหญ่เป็นแบบพื้น และบางโรงแรมหากต้องการริเคสเตียงอาจมีค่าใช้จ่ายเพิ่มเติม\*\***



วันที่สาม : วัดซาซุเอโดะ – กิจกรรมเก็บสตอเบอร์รี่ – หมู่บ้านโบราณกินซังออนเซน – แช่น้ำแร่

เช้า รับประทาน อาหารเช้า ณ ห้องอาหารในโรงแรม

ใช้เวลาเดินทางประมาณ 10 นาที (3.3 กม.) วัดซาซุเอโดะ เจดีย์เก่าแก่สูง 16.5 เมตรเป็นเอกลักษณ์ สร้างขึ้นมาเมื่อ 220 ปีก่อนราว ๆ ปี 1796 อาคารสร้างจากไม้ และโครงสร้างที่ดูเป็นเกลียวคล้ายกับตีเอ็นเอเป็นสถาปัตยกรรมที่ดูแปลกตา มีเพียงแห่งเดียวในโลก ภายในมีเส้นทางสามารถเดินขึ้นลงได้ วัดแห่งนี้ตั้งอยู่บนภูเขาอิโมริยามะ จากด้านบนสามารถเพลิดเพลินกับทัศนียภาพอันงดงาม



ใช้เวลาเดินทางประมาณ 35 นาที (23.1 กม.) กิจกรรมเก็บสตอเบอร์รี่ ให้ท่านได้สัมผัสประสบการณ์เก็บสตอเบอร์รี่สดๆ จากสวน ปกติคนญี่ปุ่นจะทานสตอเบอร์รี่คู่กับนมชั้นหวาน หรือช็อกโกแลต เป็นการตัดรสชาติเปรี้ยวอมหวานที่ลงตัว



กลางวัน รับประทาน อาหารกลางวัน ณ ร้านอาหารญี่ปุ่น

ใช้เวลาเดินทางประมาณ 2 ชม (170 กม.) กินซังออนเซ็น หมู่บ้านออนเซนเล็กๆ กลางหุบเขาในจังหวัดยามางาตะ มีประวัติยาวนานกว่า 100 ปี โดยหมู่บ้านนี้เดิมทีเป็นหมู่บ้านเหมืองแร่มาก่อน หลังปิดการทำเหมือง กลายมาเป็นหมู่บ้านออนเซ็นที่นี้ประกอบด้วย เรียวกังมากมายสไตล์ตะวันตกที่สร้างจากไม้หลายชั้น ได้รับการปลูกสร้างตั้งแต่ปลายสมัยโทโชถึงโชวะตอนต้น สามารถสัมผัสกับภูมิประเทศอันเป็นเอกลักษณ์ของบ้านเรือนยุคเก่า เดินเล่นชมวิว และแช่เท้าออนเซนกลางเมืองเพื่อผ่อนคลาย



ใช้เวลาเดินทางประมาณ 1 ชม (42กม.)

คำ รับประทาน อาหารเย็น ณ ห้องอาหารโรงแรม



เข้าพัก ณ โรงแรม TENDO ONSEN HOTEL 

หลังจากรับประทานอาหารให้ท่านได้ผ่อนคลาย ความเมื่อยล้ากับการเข่ออนเซนตามอัยาศัย

**\*\*กรณีพักออนเซนบริเวณลูกค้าแจ้งล่วงหน้าหากไม่สามารถนอนพื้นหาตามิได้ หรือต้องการรีเคสเตียง เนื่องจากที่พักออนเซนส่วนใหญ่เป็นแบบพื้น และบางโรงแรมหากต้องการรีเคสเตียงอาจมีค่าใช้จ่ายเพิ่มเติม\*\***



**วันที่ที่ 1 :** นั่งกระเช้าขึ้นเขาสาโอะ (ชมปีศาจหิมะ SNOW MONSTER) – เมืองเซนได –  
ช้อปปิ้งอิชิบังโจ

**เช้า**            รับประทานอาหารเช้า ณ ห้องอาหารในโรงแรม

ใช้เวลาเดินทางประมาณ 45 นาที (30กม.) **เทือกเขาสาโอ้** เป็นหนึ่งเทือกเขาที่สวยงามที่สุดแห่งหนึ่งของเมืองยามางาตะ และยังเป็นแหล่งท่องเที่ยวที่มีชื่อเสียงด้านน้ำพุร้อนและสกีรีสอร์ท ระหว่างการเดินทางท่านจะได้ชื่นชมกับธรรมชาติสองข้างทางที่ถูกปกคลุมไปด้วยหิมะในช่วงฤดูหนาว นำท่านนั่ง **กระเช้าไฟฟ้า (Ropeway)** เพื่อชื่นชมความมหัศจรรย์ของสายลมจากไซบีเรียที่พัดพาหิมะมาปกคลุมต้นสนจำนวนมาก “จูเซียว (ต้นไม้หิมะเกาะทั้งต้น)” หรืออีกชื่อหนึ่งเรียกว่า “**สโนว์มอนสเตอร์**”



**กลางวัน**      รับประทานอาหารกลางวัน ณ ร้านอาหารญี่ปุ่น

ใช้เวลาเดินทางประมาณ 1.30 ชม (77 กม.) **ย่านอิชิบังโจ** ย่านช้อปปิ้งในร่มที่สามารถเลือกซื้อของได้ครบทุกอย่าง เพราะเต็มไปด้วยร้านค้าและร้านอาหาร แหล่งช้อปปิ้งสุดฮิตที่คนนิยมไปกัน เช่น Sun Mall, Vlan Dome, Clis Road ฯลฯ ที่ชอบมากคือรูปแบบของถนนมีหลังคา ทำให้สามารถเดินได้ทุกสภาพอากาศ อีกทั้งเปิดตั้งแต่ฟ้าสว่างไปจนถึงฟ้ามืด



**ค่ำ**                อิสระรับประทานอาหารค่ำ ตามอัธยาศัย



เข้าพัก ณ โรงแรม MONTEREY SENDAI HOTEL ★★★★★



วันที่ทำ : ล่องเรืออ่าวมัตสึชิม่า – วัดโกไดโดะ – หมู่บ้านสุนัขจิ้งจอกซาโอะ \*\* พิเศษออนเซน  
**ส่วนตัวในห้องสำหรับทุกท่าน\*\***

เช้า รับประทาน อาหารเช้า ณ ห้องอาหารในโรงแรม

ใช้เวลาเดินทางประมาณ 45 นาที (29 กม.) จากนั้นเดินทางสู่ มัตสึชิม่า ที่ได้รับการยกย่องว่ามีทัศนียภาพงดงามที่สุดหนึ่งในสามของญี่ปุ่น นอกจากนี้ยังเป็นแหล่งเพาะเลี้ยงหอยนางรมที่มีรสชาติดีในอันดับต้นๆ ของญี่ปุ่นอีกด้วย พาท่านนั่งเรือชมวิวยุโรปอ่าวมัตสึชิม่า หลังจากนั้นเที่ยวชม วัดโกไดโดะ เป็นพระอุโบสถขนาดเล็กบนเกาะติดกับท่าเรือมัตสึชิม่า เนื่องจากตั้งอยู่ในตำแหน่งที่โดดเด่น ทำให้วัดแห่งนี้กลายเป็นสัญลักษณ์ของเมืองมัตสึชิมะ ถูกสร้างขึ้นในปี 807 เป็นที่ประดิษฐานของพระพุทธรูป 5 องค์ โดยรูปปั้นจะถูกนำมาให้ประชาชนได้ชมกันทุกๆ 33 ปี (ครั้งสุดท้ายที่นำออกมาจัดแสดงคือปี 2006)



กลางวัน      รับประทานอาหารกลางวัน ณ ร้านอาหารญี่ปุ่น

ใช้เวลาเดินทางประมาณ 1.30 ชม (81 กม.) พาท่านชมความน่ารักของเหล่าสุนัขจิ้งจอก หมู่บ้านสุนัขจิ้งจอกซาโอะ ภายในหมู่บ้านมีสุนัขจิ้งจอกกว่า 100 ตัว รวมถึง 6 สายพันธุ์ที่วิ่งไปมาได้อย่างอิสระในพื้นที่กว้าง ในหมู่บ้านสุนัขจิ้งจอกเป็นสัตว์ที่สำคัญชนิดหนึ่ง ตั้งแต่ระดับชาวบ้านมีความเชื่อว่าสุนัขจิ้งจอกมีวิญญาณของเทพอินาริโอคามิ หรือเทพเจ้าของศาสนาพุทธชินโตอยู่ ซึ่งเป็นเทพแห่งความอุดมสมบูรณ์ของการเกษตร(ข้าว, ไร่) และความเจริญรุ่งเรือง



ใช้เวลาเดินทางประมาณ 2.30 ชม (192 กม.)

ค่ำ      รับประทานอาหารเย็น ณ ห้องอาหารโรงแรม



เข้าพัก ณ โรงแรม SHIO NO YU ONSEN RENGETSU

**\*\*พิเศษออนเซนส่วนตัวในห้องพัก\*\***

หลังจากรับประทานอาหารให้ท่านได้ผ่อนคลาย ความเมื่อยล้ากับการแช่ออนเซนตามอัธยาศัย

**\*\*กรณีพักออนเซนครบถ้วนลูกค้าแจ้งล่วงหน้าหากไม่สามารถนอนพื้นที่ตามได้ หรือต้องการรีเคสเตียง เนื่องจากที่พักออนเซนส่วนใหญ่เป็นแบบพื้น และบางโรงแรมหากต้องการรีเคสเตียงอาจมีค่าใช้จ่ายเพิ่มเติม\*\***



วันที่หก : ซาโนะพรีเมียมเฮ้าท์เล็ต – เมืองเก่าคาวาโกเอะ – หอระฆังเก่าทาคิโนะคานะ – โตเกียว  
**ปิ้งย่างพรีเมียมROKKASEN**

เช้า รับประทาน อาหารเช้า ณ ห้องอาหารในโรงแรม

ใช้เวลาเดินทางประมาณ 25 นาที (15.3กม.) สนุกกับกิจกรรมสโนว์ทูบ ณ ลานสกี ให้ทุกท่านได้อิสระ  
 เพลิดเพลินกับการสัมผัสเล่นหิมะและสนุกสนานกับการ “นั่งสโนว์ทูบ” อย่างเป็นประสบการณ์ที่ สนุกไม่รู้  
 ลืม **\*\* พิเศษ รวมค่าอุปกรณ์ทูบ / ไม่รวมอัตราค่าเช่าชุดและอุปกรณ์เล่นสกี ในกรณีที่ต้องการจะเช่า**

**เพิ่ม\*\***



กลางวัน รับประทาน อาหารกลางวัน ณ เฮ้าท์เล็ต CASH BACK

ใช้เวลาเดินทางประมาณ 1.40 ชม (115 กม.) ซาโนะพรีเมียมเฮ้าท์เล็ต ที่นี่ต่างจากที่อื่นๆคือมีพื้นที่เยอะ  
 พอสмотров ร้านค้าแต่ละแบรนด์ก็เลยกว้างขวางตามไปด้วย จำนวนร้านค้าด้านในมีถึง 170 ร้านเลยนะ มีทั้ง  
 เสื้อผ้า ของใช้ ชุดกีฬา เครื่องสำอาง และร้านอาหาร มีแบรนด์ต่างๆหลากหลายให้ท่านได้ช้อปปิ้ง



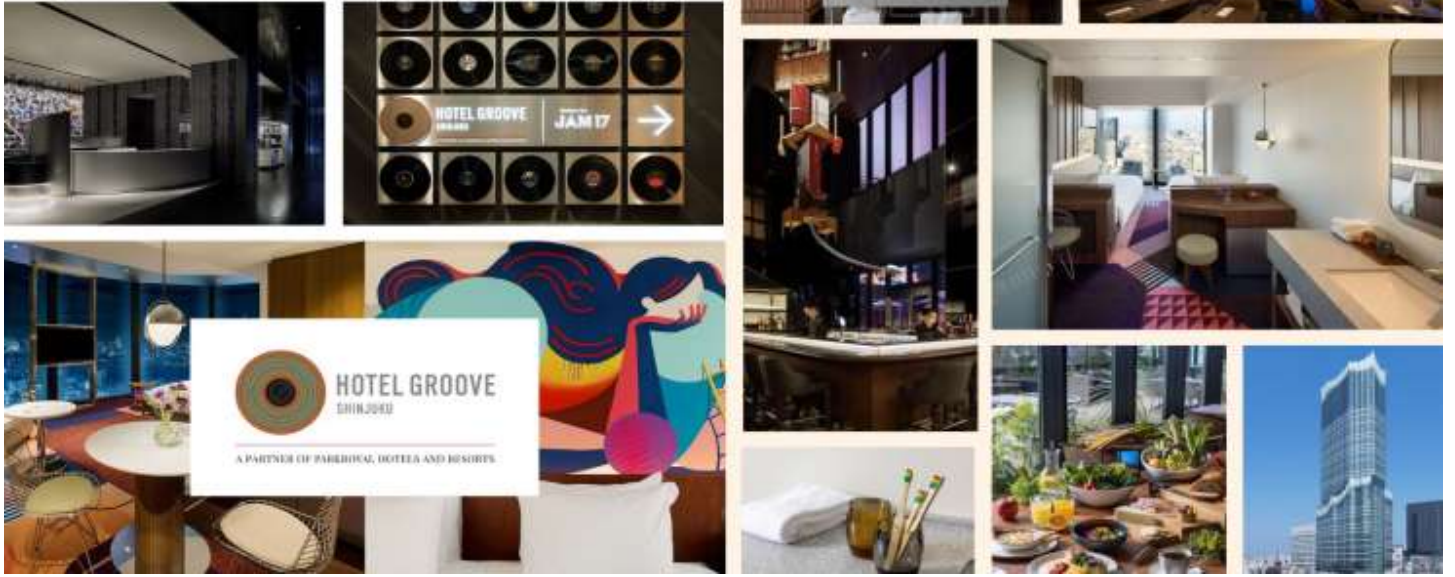
ค้ำ รับประทาน อาหารค้ำ ณ ร้าน ROKKASEN บริการท่านด้วยบุฟเฟ่ต์ปิ้งย่างมือพิเศษ ทานไม่อั้นแนะนำโดยรายการทีวีแชมป์เปี้ยน ไม่ว่าจะปิ้งเนื้อวัวอย่างดี เนื้อหมูคั้พิเศษ ชุดอาหารทะเลสด กุ้งตัวใหญ่ หมึกสด หอยเชลล์พิเศษ ผักสด สลัดผัก ซุป ไอศกรีม



ใช้เวลาเดินทางประมาณ 3 ชม (83.4 กม.)



เข้าพัก ณ โรงแรม GROOVE SHINJUKU HOTEL หรือเทียบเท่า ★★★★★



วันที่เจ็ด : อิสระข้อบปึงหรือข้อทัวร์เสริมตีสนียแลนด์

เช้า รับประทาน อาหารเช้า ณ ห้องอาหารของโรงแรม

อิสระเต็มวันหรือ ข้อทัวร์เสริมโตเกียวตีสนียแลนด์ \*\*\*(ไกด์บริการรับ-ส่ง) ต้องซื้อตั๋วตีสนียกับบริษัท  
เท่านั้น !!! \*\*\* **เพิ่มผู้ใหญ่ท่านละ 3,000 บาท / เด็ก 2,500 บาท ไม่รวมค่ารถไฟในการเดินทาง**  
**[ราคาอาจมีการเปลี่ยนแปลง]**

**โตเกียวตีสนียแลนด์** โลกแห่งจินตนาการของราชาการ์ตูนญี่ปุ่นให้ท่านสนุกสนานกับเครื่องเล่นนานาชนิด  
ผจญภัยในดินแดนต่างๆ ให้ท่านเล่นเครื่องเล่นตัวใหม่จากภาพยนตร์การ์ตูนเรื่องดัง **Toy Story** ชมฉากรบ  
กลางทะเลคาริเบียนในดินแดนโจรสลัดจากภาพยนตร์ **The Pirate of Caribbean** เขย่าขวัญกับบ้านผีสิง  
ใน **Haunted Mansion** สนุกเหมือนอยู่ในอวกาศ **SPACE MOUNTAIN** อีกทั้งยังจะได้สัมผัสกับตัวการ์ตูน  
เออกจากวอลตีสนีย อย่าง มิกกี้เมาส์ มินนี่เมาส์ พร้อมผองเพื่อน



**สำหรับท่านที่เลือกที่จะอิสระในเมืองโตเกียว** ท่านสามารถสอบถามข้อมูลการเดินทางจากมัคคุเทศก์ เพื่อความสะดวกในการเดินทาง หรือข้อป้ังในย่านการค้าอันทันสมัยของมหานครโตเกียวศูนย์รวมวัยรุ่นแหล่งช้อปปิ้งชื่อดัง **ย่านฮาราจูกุ** ท่านจะได้พบกับการแต่งตัวที่เป็นเอกลักษณ์ แหวกแนว ตามสไตล์วัยรุ่นญี่ปุ่น เพลิดเพลินกับการช้อปปิ้งกับร้านค้าหลากหลายสองฝั่งถนนทาเคชิตะ และ โอโมเตะซันโด อิสระช้อปปิ้งต่อย่าน**“ชิบูย่า”** ย่านวัยรุ่นชื่อดังอีกแห่งของมหานครโตเกียวท่านจะได้ตื่นตาตื่นใจกับแฟชั่นทันสมัยของหนุ่มสาวชาวแดนปลาดิบจากร้านค้ามากมาย มากกว่า 100 ร้านค้า และ **“ตึก 109”** ตึกชื่อดังที่เป็นสัญลักษณ์ของย่านนั้น

**\*หมายเหตุห้างใหญ่และร้านแบรนด์เนมบางสาขา อาทิเช่น ISETAN TAKASHIMAYA MITSUKOSHI ปิดวันที่ 1-2 ม.ค.\***

**\* เพื่อให้ท่านได้สนุกสนานอย่างเต็มที่จึงไม่มีบริการอาหารกลางวันและอาหารค่ำ \***



เข้าพัก ณ โรงแรม GROOVE SHINJUKU HOTEL หรือเทียบเท่า ★★★★★



A PARTNER OF PARKROYAL HOTELS AND RESORTS



วันที่แปด : ย่านกินซ่า – ห้างโตเวอร์ซิตี (กันดั้ม) – สนามบินฮาเนดะ

เช้า รับประทาน อาหารเช้า ณ ห้องอาหารในโรงแรม

ใช้เวลาเดินทางประมาณ 25 นาที (7.6 กม.) ย่านกินซ่า ย่านไฮโซสุดชิค แหล่งรวมแบรนด์เนมที่คนไทยรู้จัก สร้างตามรอยโรงกษาปณ์เหรียญเงินในสมัยเอโดะ (ปี 1603 - 1868) อันเป็นสถานที่ที่สามารถสัมผัสได้ถึง อารมณ์บรรยากาศและประวัติศาสตร์ที่ผ่านการพัฒนาและผสมผสานอย่างลงตัวโดยไม่มีที่ใดเสมอเหมือน ผู้คนมากมายต่างยังคงแวะเวียนมาที่ถนนสายหลักกินซ่าโดริที่มีห้างสรรพสินค้าเก่าแก่ตั้งอยู่เรียงราย เพื่อตามหาการบริการสุดพิเศษแบบฉบับเฉพาะกินซ่าเท่านั้น การให้บริการที่คู่ควรกับสินค้าชั้นดีที่จัดจำหน่ายอยู่ และบนถนนสายอื่นๆ จะได้พบกับร้านค้าเล็กๆ แบบบูติกให้เพลิดเพลินไปกับการช้อปปิ้ง รวมไปถึงร้านอาหารขนาดเล็กสไตล์บิสโทรแต่เสิร์ฟอาหารรสเลิศอย่างคาดไม่ถึง จากนั้นนำท่านเดินทาง



ใช้เวลาเดินทางประมาณ 20 นาที (11.7 กม.) โตเวอร์ซิตีโอโดบะ ให้ท่านได้อิสระช้อปปิ้งในแหล่งช้อปปิ้งขนาดใหญ่ที่มีร้านค้าต่าง ๆ มารวมตัวกันถึง 154 ร้าน อาทิเช่น Coach, H&M, Chloe, Uniqlo, Zara ,

Daiso 100 Yen, Onitsuka และยังมีห้างให้เลือกเดินทั้ง AQUA CITY , VENUS FORT, DECKให้ท่านได้เพลิดเพลินกับการช้อปปิ้ง



**\* เพื่อให้ท่านได้ช้อปปิ้งอย่างเต็มที่จึงไม่มีบริการอาหารกลางวันและอาหารค่ำ \***

ได้เวลาอันสมควรนำท่านเดินทางสู่สนามบินฮาเนดะ เพื่อเดินทางกลับกรุงเทพฯ

**วันที่เก่า : สนามบินฮาเนดะ – กรุงเทพฯ**

00.20 น. ออกเดินทางสู่ สนามบินสุวรรณภูมิ ด้วยเที่ยวบิน TG661 สายการบินไทย

05.25 น. เดินทางถึง สนามบินสุวรรณภูมิ ประเทศไทย โดยสวัสดิภาพและความประทับใจ

\*\*\*\*\*

**\* กรุ๊ปการันตีออกเดินทาง 15 ท่าน กรณีไม่ถึงจำนวน ขอปรับราคาตั๋วหรือยกเลิกการเดินทาง \***

**\*\* โปรแกรมอาจจะมีการปรับเปลี่ยนตามความเหมาะสมของสภาพอากาศและฤดูกาล \*\***

## อัตราค่าบริการนี้รวม



ค่าตัวเครื่องบินไป-กลับตามสายการบินที่ระบุ  
พร้อมคณะ รวมภาษีน้ำมันและสนามบิน



ค่าน้ำหนักกระเป๋าตามที่สายการบินกำหนดไป-กลับ  
กรณีเกินลูกค้าต้องเป็นผู้รับผิดชอบค่าใช้จ่าย



ค่าบริการน้ำแร่วันละ 1 ขวด (ประเทศญี่ปุ่น)  
ยกเว้นวันอิสระของทัวร์



ค่าจ้างมัคคุเทศก์บริการตลอดการเดินทาง



ค่ารถโค้ชปรับอากาศตามขนาดของกรุ๊ปทัวร์  
และตามที่รายการระบุ



ค่าห้องพักโรงแรม 2 ท่าน \*ข้อมูลสำคัญโรงแรม\*



ค่าอาหารตามที่รายการระบุ



ค่าเข้าชมสถานที่ต่าง ๆ ตามรายการที่กำหนด



รวมภาษีมูลค่าเพิ่ม 7% และหัก ณ ที่จ่าย  
3% เฉพาะค่าบริการ



ค่าประกันภัยการเดินทางต่างประเทศ(อุบัติเหตุ)  
เงื่อนไขตามกรมธรรม์ วงเงินสูงสุด 1,000,000 บาท

## อัตราค่าบริการนี้ไม่รวม



ค่าทำหนังสือเดินทางและเอกสารต่างตัวต่าง ๆ



ค่าทำวีซ่า (กรณีทางรัฐบาลญี่ปุ่นให้กลับมาใช้วีซ่า  
ผู้เดินทางต้องเสียค่าใช้จ่ายเพิ่มเติม)



ค่าใช้จ่ายที่เป็นส่วนตัว ที่ไม่ระบุไว้ในรายการ เช่น  
ค่าโทรศัพท์ ค่าซักรีด เป็นต้น



ค่าภาษีน้ำมัน ที่สายการบินเรียกเก็บเพิ่ม  
ภายหลังจากทางบริษัทได้ออกตั๋วแล้ว



ค่าประกันภัยการเดินทางต่างประเทศ(สุขภาพ)  
เงื่อนไขวงเงินตามกรมธรรม์



ค่าน้ำหนักกระเป๋าเกินกำหนด  
ลูกค้าต้องเป็นผู้รับผิดชอบค่าใช้จ่าย



ค่าทิปมัคคุเทศก์ และ คนขับรถ ตลอดการเดินทาง  
(ไม่บังคับทิปแล้วแต่ความพึงพอใจของลูกค้า)



ค่าอัพเกรดที่นั่ง หรือซื้อที่นั่งเพิ่มเติม ลูกค้าต้อง  
เสียค่าใช้จ่ายเพิ่มเติมตามที่สายการบินกำหนด



ค่าใช้จ่ายเพิ่มเติมที่เกิดขึ้นจากเหตุสุดวิสัย  
ซึ่งไม่ใช่ความผิดพลาดในการดำเนินงานของทางบริษัทฯ  
อาทิเช่น สถานการณ์อันเนื่องมาจากสภาพอากาศ อุบัติเหตุ และอื่น ๆ



### กรุณาศึกษารายละเอียดทั้งหมดก่อนทำการจอง

เพื่อความถูกต้อง และ ความเข้าใจตรงกันระหว่างลูกค้า และบริษัทฯ ทัวร์ เมื่อท่านตกลงชำระมัดจำ หรือ  
ค่าทัวร์ทั้งหมดกับทางบริษัทฯ แล้ว ทางบริษัทฯจะถือว่าท่านได้ยอมรับเงื่อนไข ข้อตกลงต่าง ๆ ทั้งหมด





## ข้อมูลสำคัญเกี่ยวกับโรงแรมญี่ปุ่น (ปัจจุบัน) โปรดทำความเข้าใจรายละเอียดของห้องพัก



- โรงแรมในประเทศญี่ปุ่นส่วนใหญ่มีห้องพักขนาดเล็ก
- กรณีห้องพักต่างประเภทกัน อาจจะไม่ได้อยู่ในชั้นเดียวกัน ขึ้นอยู่กับผังของโรงแรมนั้นๆ
- โดยปกติแล้วโรงแรมจะจัดห้องพักสำหรับ 2 ท่าน เป็นห้องพักเตียงคู่ (TWN) 'กรณีต้องการห้องเตียงเดี่ยวสำหรับ 2 ท่าน (DBL) จะขึ้นอยู่กับประเภทห้องพักของโรงแรมนั้น และขึ้นอยู่กับการจัดการห้องของโรงแรม และไซส์ห้องอาจมีขนาดเล็กกว่าประเภทห้องพักเตียงคู่ (TWN)'
- ในกรณีห้องพักเดี่ยว 1 ท่าน (SGL) ส่วนใหญ่จะเป็น 1 เตียงขนาด 3.5-5 ฟุต หาก ณ วันที่เข้าพักห้อง 1 เตียงไม่เพียงพอ ทางโรงแรมอาจจัดห้องพัก 2 เตียงสำหรับท่าน
- โรงแรมประเภทเรียวกังจะมีห้องพักเป็นแบบ "Japanese Style นอนพื้น" หรือ "Western Style นอนเตียง" "ขึ้นอยู่กับจัดการของทางโรงแรม บางโรงแรมกรณีต้องการนอนแบบ Western Style อาจมีค่าใช้จ่ายเพิ่ม"
- หากมีความประสงค์จะจองพัก 3 ท่าน/ห้อง (ห้องเตียงคู่+ที่นอนเสริม) ท่านต้องยอมรับในพื้นที่จำกัดของห้องพัก บางโรงแรมจัดเป็น EXTRA BED หรือ SOFA BED ขึ้นอยู่กับประเภทห้องพักของโรงแรม
- กรณีโรงแรมไม่สามารถจัดห้องพักสำหรับ 3 ท่านได้ในห้องเดียว ผู้เข้าพักจำเป็นต้องใช้ห้องพักเตียงคู่(TWN)+ห้องพักเดี่ยว (SGL) ผู้ใช้ห้องเตียงเดี่ยวจะต้องชำระค่าใช้จ่ายเพิ่มเติม

### ประเภทห้องพัก (เด็กอายุตั้งแต่ 6ปีขึ้นไป ต้องใช้เตียง)

 3.5 -5 ฟุต 1 เตียง	ห้องพักเดี่ยว SINGLE ROOM (SGL)	 3 - 3.5 ฟุต 2 เตียง	ห้องพักเตียงคู่ TWIN BED ROOM (TWN) ห้องพักสำหรับ 2 ท่าน
 5 ฟุต 1เตียง	ห้องพักสำหรับ 2 ท่าน 1 เตียง DOUBLE BED ROOM (DBL) ห้องพักมีจำกัดและมีขนาดเล็กกว่าห้อง TWN	 3 - 3.5 ฟุต 2 เตียง + 1 ที่นอนเสริม	ห้องพักสำหรับ 3 ท่าน (เสริมเตียง) TRIPLE BED ROOM (TRP) ห้องพักสำหรับ 3 ท่าน *หมายเหตุ*

\*หมายเหตุ : กรณีทางโรงแรมไม่สามารถจัดห้องสำหรับ 3 ท่าน หรือ TRP ( 2 เตียง+1 ที่นอนเสริม) ในห้องเดียวกันได้ ผู้เข้าพักจำเป็นต้องใช้ห้องพักเตียงคู่ (TWN) + ห้องพักเตียงเดี่ยว (SGL)



ผู้ใช้ห้องพักเดี่ยวจะต้องชำระค่าใช้จ่ายเพิ่มเติมตามเงื่อนไข



### ราคาตั๋วเครื่องบินประกอบด้วย

- ✓ ค่าตั๋วเครื่องบินโดยสารระหว่างประเทศ **ชั้นประหยัด** (ไปและกลับ) โดย **สายการบินไทย**  
\*\*\*\* กรณีสนใจอัปเกรด BUSINESS CLASS หรือเลื่อนวันเดินทางกลับกรุณาติดต่อทางเรา \*\*\*\*
- ✓ ค่าธรรมเนียมเชื้อเพลิงและค่าภาษีสนามบินตามประกาศของแต่ละสายการบิน (ราคาอาจมีการปรับขึ้นในกรณีที่ราคาน้ำมันมีการปรับขึ้น แต่จะปรับตามความเป็นจริงที่สายการบินประกาศปรับเท่านั้น)
- ✓ ค่าสัมภาระและกระเป๋าเดินทางตามเงื่อนไข **สายการบินไทย** น้ำหนักกระเป๋าเดินทางต้องมีน้ำหนักไม่เกิน **ขาไป 1 ใบ 23 กิโลกรัม และขากลับ 2 ใบ ใบละ 23 กก** กรณีที่น้ำหนักกระเป๋าเกินที่สายการบินกำหนด ผู้โดยสารต้องเป็นผู้รับผิดชอบค่าปรับตามกฎข้อกำหนดของสายการบินนั้นๆด้วยตนเอง



### การชำระเงิน

- ✓ บริษัทรับมัดจำ **40,000.-** บาท สำหรับการจอง/ที่นั่ง
- ✓ ส่วนที่เหลือทั้งหมดชำระก่อนเดินทางอย่างน้อย 30 วัน **หรือตามเงื่อนไขพิเศษของทางบริษัทฯ กำหนด** (ทางบริษัทฯ อาจมีการเรียกเก็บส่วนที่เหลือทั้งหมดก่อน 30 วัน หรือจำเป็นต้องออกตั๋วเครื่องบินเพื่อเลี่ยงการเรียกเก็บเพิ่มค่าธรรมเนียมเชื้อเพลิงและค่าภาษีสนามบินตามประกาศครั้งใหม่ของสายการบินที่มีการเปลี่ยนแปลง โดยไม่จำเป็นต้องแจ้งให้ทราบล่วงหน้า)



### การยกเลิกหรือเลื่อนการเดินทาง

\*\*\* ทางบริษัทรับการยกเลิกผ่านการแจ้งเป็นลายลักษณ์อักษรเท่านั้น \*\*\*

มากกว่า 46 วันก่อนการเดินทาง	คืนเงินมัดจำทั้งหมด หรือ หักค่าใช้จ่ายที่เกิดขึ้นตามจริง
ตั้งแต่ 45-30 วันก่อนการเดินทาง	ยึดเงินมัดจำ 10,000 บาท
ตั้งแต่ 29-15 วันก่อนการเดินทาง	คิดค่าบริการ 50% ของราคาทัวร์ทั้งหมด
ตั้งแต่ 14-0 วันก่อนการเดินทาง	เก็บค่าใช้จ่าย 100 % ของค่าทัวร์ทั้งหมด

### สำคัญ

#### เงื่อนไขและรายละเอียดของการเดินทาง (กรุณาศึกษารายละเอียดทุกข้อ)

- ☑ บริษัทฯ สงวนสิทธิ์เปลี่ยนแปลงรายทัวร์ตามความเหมาะสมให้สอดคล้องกับสถานการณ์ ข้อจำกัดด้านภูมิอากาศ ณ วันเดินทางจริง โดยจะคำนึงถึงความปลอดภัย และประโยชน์สูงสุดของท่านลูกค้าโดยส่วนใหญ่เป็นหลัก
- ☑ เมื่อท่านตกลงชำระเงินไม่ว่าบางส่วนหรือทั้งหมดให้กับทางบริษัทฯ ถือว่าท่านยอมรับเงื่อนไขการเดินทางที่ระบุไว้ทั้งหมด
- ☑ ในกรณีที่ลูกค้าต้องการจองและซื้อตั๋วโดยสารการบินภายในประเทศ(ไทย)หรือใช้เส้นทางบินมาจากประเทศอื่น เพื่อร่วมทัวร์ในประเทศญี่ปุ่น ไม่ว่าจะเป็นการเดินทางก่อนหรือหลังจากคณะทัวร์นั้น ๆ กรุณาติดต่อสอบถามเจ้าหน้าที่ของบริษัทฯ ทุกครั้ง (กรณีที่ท่านออกตั๋วโดยมิได้แจ้งให้บริษัททราบล่วงหน้า ทางบริษัทฯ ไม่รับผิดชอบค่าใช้จ่ายที่เกิดขึ้นไม่ว่ากรณีใด ๆ)
- ☑ กรณีกองตรวจคนเข้าเมืองทั้งในเมืองไทยและต่างประเทศปฏิเสธมิให้ท่านเดินทางเข้า/ออกเมือง บริษัทฯ ไม่คืนค่าทัวร์ในทุกกรณี
- ☑ บริษัทฯ ไม่รับผิดชอบต่อกรณีถูกปฏิเสธหรือห้ามออกนอกประเทศ หรือปฏิเสธการเข้าประเทศของผู้เดินทางได้ เนื่องมาจากผู้เดินทางอาจมีสิ่งผิดกฎหมาย เอกสารเดินทางไม่ถูกต้อง ความประพฤติส่อไปในทางเสื่อมเสีย ภัยธรรมชาติ การประท้วง การก่อกวน ความล่าช้าการเลื่อนหรือยกเลิกเที่ยวบิน และอุบัติเหตุที่เกิดจากความประมาทของนักท่องเที่ยวเอง

☑ เมื่อท่านออกเดินทางไปกับคณะแล้ว งดใช้บริการรายการใดรายการหนึ่งหรือไม่เดินทางพร้อมคณะ ถือว่าท่านสละสิทธิ์ ไม่อาจเรียกร้องค่าบริการคืน ไม่ว่ากรณีใด ๆ ทั้งสิ้น

☑ ท่านที่แพ้อาหารหรือไม่สามารถทานอาหารบางอย่างได้ อาหารที่เกี่ยวข้องกับศาสนา กรุณาแจ้งพร้อมการจองทัวร์

### ตัวโดยสารและสายการบิน

#### 1. ตัวโดยสาร

1.1 การเดินทางเป็นหมู่คณะ ผู้โดยสารจะต้องเดินทางไป-กลับพร้อมกัน หากต้องการเลื่อนวันเดินทางไปหรือกลับ ท่านต้องชำระค่าธรรมเนียมเพิ่มตามเงื่อนไข (โปรดสอบถามและกรุณาแจ้งทันทีเมื่อทำการจองทัวร์)

การเปลี่ยนวันเดินทางขากลับต้องทำล่วงหน้าก่อน 30 วันเดินทางเท่านั้น

1.2 ที่นั่งบนเครื่องบิน เนื่องจากการจองเป็นหมู่คณะทางสายการบินจะเป็นผู้จัดทำที่นั่งให้เป็นกลุ่ม ในกรณีที่ไฟล์เดินทางในช่วงเทศกาลค่อนข้างแน่น อาจทำให้การจัดที่นั่งค่อนข้างยากแต่ทางบริษัทจะพยายามให้ลูกค้าได้นั่งใกล้กันมากที่สุด

1.3 ค่าธรรมเนียมน้ำมันเชื้อเพลิงและค่าประกันวินาศภัยทางอากาศ คำนวณตามอัตราที่ทางสายการบินแจ้งค่าธรรมเนียม ณ วันออกราคาทัวร์ หากสายการบินเปลี่ยนแปลงอัตราค่าธรรมเนียมใด ๆ เพิ่มขึ้นในภายหลัง ถือเป็นค่าตัวเครื่องบินส่วนเพิ่มที่ผู้เดินทางต้องเป็นผู้ชำระ

1.4 กรณีที่ทัวร์ออกตัวเครื่องบินไปแล้วลูกค้าไม่สามารถเดินทางได้ ทางสายการบินไม่อนุญาตให้เปลี่ยนชื่อตัวผู้เดินทางทุกกรณี บริษัทฯ ขอสงวนสิทธิ์ไม่คืนค่าบริการใด ๆ

1.5 ในกรณีแจ้งยกเลิกการเดินทางภายหลังบริษัทฯ ออกตัวเครื่องบินไปแล้วไม่สามารถขอคืนเงินได้ทุกกรณี

1.6 การสะสมไมล์ของสายการบิน สามารถสะสมไมล์ได้

1.7 กรุณาแจ้งเบอร์สมาชิกสะสมไมล์ตั้งแต่เริ่มจองทัวร์ โดยกรอกในใบข้อมูลที่ทางบริษัทฯ ส่งให้เพื่อสิทธิประโยชน์สูงสุดของท่านเอง ในวันเดินทางไปและกลับ กรุณาเก็บหางบัตรขึ้นเครื่องทุกใบไว้ตรวจสอบภายหลังท่านกลับถึงเมืองไทย ว่าได้รับไมล์สะสมเรียบร้อยแล้ว หากบัตรโดยสารขึ้นเครื่องหาย (Boarding Pass) ท่านไม่สามารถเรียกร้องใด ๆ ทั้งกับบริษัททัวร์และสายการบิน

#### 2. สายการบิน

2.1 สำหรับผู้เดินทางซึ่งตั้งครรภ์ สตรีตั้งครรภ์ทุกอายุครรภ์ต้องอยู่ในดุลพินิจของแพทย์และครอบครัวว่าควรเดินทางหรือไม่ (โปรดแจ้งพนักงานทันทีเมื่อทำการจองทัวร์) บริษัทฯ ขอเรียนว่าเราไม่อาจรับผิดชอบต่อเหตุการณ์ไม่คาดคิดใด ๆ จึงขอสงวนสิทธิ์ไม่รับผู้ร่วมเดินทางที่มีอายุครรภ์เกิน 4 เดือน / ผู้มีประวัติครรภ์เคยมีปัญหาหรือมีประวัติคลอดก่อนกำหนด

2.2 บริษัทฯ ยกเว้นการคืนเงิน กรณีท่านแจ้งยกเลิกคณะที่ออกเดินทางในช่วงเทศกาลวันหยุดสำคัญทุกเทศกาล บริษัทฯ ต้องทำการยืนยัน,ชำระมัดจำค่าตัวหรือชำระเต็มจำนวนกับสายการบิน โดยเฉพาะเที่ยวบินพิเศษ เช่น Charter Flight จะไม่มีการคืนเงินมัดจำหรือค่าทัวร์ ไม่ว่าจะยกเลิกเวลาใดและยกเลิกด้วยกรณีใด ๆ

2.3 บางรายการทัวร์ที่ต้องใช้สายการบินภายในประเทศน้ำหนักของกระเป๋าอาจถูกกำหนดให้ต่ำกว่ามาตรฐานได้ ทั้งนี้ขึ้นอยู่กับข้อกำหนดของแต่ละสายการบิน

2.4 อาหารบินเครื่องกรุณาแจ้งล่วงหน้าก่อน 14 วันเดินทาง

2.5 กรุณาส่งหน้าพาสปอร์ตให้ตรงกับเล่มที่ใช้เดินทาง กรณีเปลี่ยนแปลงหรือทำเล่มใหม่กรุณาแจ้งก่อน 14 วันเดินทาง กรณีที่ส่งหน้าพาสปอร์ต หรือชื่อผิดทางบริษัททัวร์จะไม่รับผิดชอบกรณีที่มีค่าใช้จ่ายในการเปลี่ยนแปลงเกิดขึ้น

บริษัทฯ ขอสงวนสิทธิ์ในการเปลี่ยนแปลงรายการโดยมีต้องแจ้งให้ทราบล่วงหน้า  
ทั้งนี้ขึ้นอยู่กับสภาวะอากาศ การเมือง  
สายการบิน การจราจรช่วงเทศกาลหรือวันหยุดของญี่ปุ่น  
และราคาอาจเปลี่ยนแปลงได้ตามความเหมาะสม ทั้งนี้ขึ้นอยู่กับอัตราแลกเปลี่ยนของเงินสกุลเยน

---

CUSTOMER DETAILS กรุ๊ป..... ระหว่างวันที่.....

\*\*\* กรุณากรอกรายละเอียดให้ครบ \*\*\*

ข้อมูลผู้เดินทาง (PASSENGER DETAILS)

ชื่อ-นามสกุล (NAME - SURNAME)

เบอร์มือถือ (MOBILE NO.) \_\_\_\_\_ Line ID: \_\_\_\_\_

หมายเลขสมาชิกสะสมไมล์ (FREQUENT FLYER NO./ ROP) \_\_\_\_\_ (ถ้ามี)

ขอที่นั่งบนเครื่องบิน (REQUEST SEAT ON AIRPLANE) \_\_\_\_\_

ข้อมูลเกี่ยวกับอาหาร (PERSONAL, HEALTH AND NUTRITION INFO. )

- |   |  |
|---|--|
| <input type="checkbox"/> ทานได้ทุกอย่าง (EAT ALL)     | <input type="checkbox"/> ไม่ทานปลาดิบ (NO SASHIMI)   |
| <input type="checkbox"/> ไม่ทานเนื้อวัว (NO BEEF)     | <input type="checkbox"/> ไม่ทานสัตว์ปีก (NO POULTRY) |
| <input type="checkbox"/> ไม่ทานปลาไหล (NO EEL)        | <input type="checkbox"/> ไม่ทานเนื้อแกะ (NO LAMB)    |
| <input type="checkbox"/> อิสลาม (ISLAM)               |  |
| <input type="checkbox"/> ไม่ทานหมู (NO PORK)          | <input type="checkbox"/> อาหารฮาลาล (HALAL FOOD)     |
| <input type="checkbox"/> ไม่ทานอาหารทะเล (NO SEAFOOD) |  |
| <input type="checkbox"/> ไม่ทานกุ้ง (SHRIMP)          | <input type="checkbox"/> ไม่ทานหอย (SHELL)           |
| <input type="checkbox"/> ไม่ทานปู (CRAB)              | <input type="checkbox"/> ไม่ทานปลา (FISH)            |

โปรดระบุ \_\_\_\_\_

เป็นมังสวิรัต (VEGETARIAN)     ทานไข่ (EGG)     ไม่ทานไข่ (NO EGG)

อื่นๆ ถ้ามี (OTHER) \_\_\_\_\_

โรคประจำตัว (MEDICAL PROBLEMS) :  ไม่มี (NO)     ถ้ามี โปรดระบุ (PLEASE SPECIFIC)

สูบบุหรี่ (SMOKING)     ไม่สูบบุหรี่ (NO SMOKING)